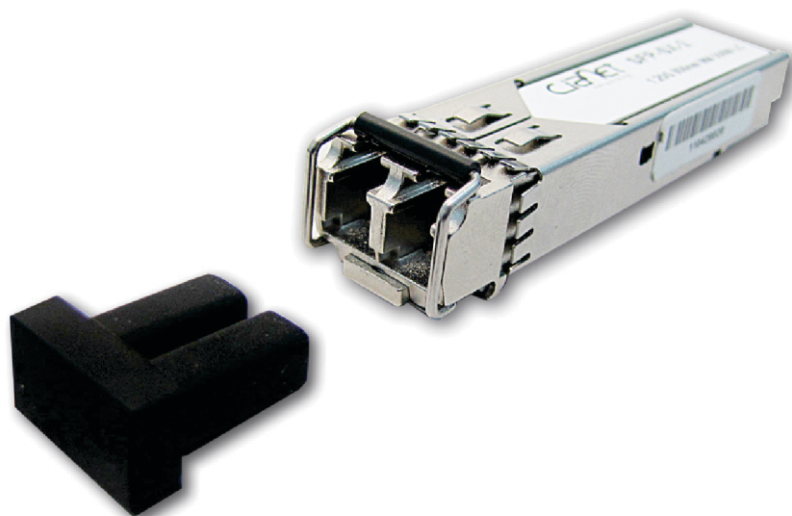




# Módulo SFP LC 1250Mbps Multimodo para 550m SFPMM1G



O módulo SFP LC 1250Mbps Multimodo da Cianet é projetado para atender aplicações Gigabit Ethernet garantindo alto desempenho na transmissão e recepção de dados ópticos.

## Características

Taxa de dados: 1250Mbps;  
Distância: 550m;  
Fonte de alimentação 3.3V;  
Conector: LC Duplex;  
Comprimento de onda: 850nm  
Laser VCSEL (Vertical-cavity Surface-emitting Laser);  
Conector LC Duplex;  
Hot Pluggable.

## Cumprimento de Normas

SFP MSA Standard;  
SFF-8472;  
IEEE 802.3z;  
ROHS (Restriction of Certain Hazardous Substances).

## Aplicações:

CATV;  
Redes FTTx;  
Redes Gigabit Ethernet;  
Redes de acesso óptico.

## Especificações Técnicas

Características do Transmissor				
Parâmetros	Min.	Típica	Máx.	Unidade
Tensão de Alimentação	3.15	3.3	3.45	V
Corrente de Operação	-	-	130	mA
Taxa de Dados	-	1250	-	Mbps
Potência Óptica de Saída	-9	-	-	dB
Comprimento de Onda Central	830	850	860	nm
Largura de Saída do Espectro	-	-	0,85	nm

Características do Receptor				
Parâmetros	Min.	Típica	Máx.	Unidade
Tensão de Alimentação	3.14	3.3	3.47	V
Corrente de Operação	-	-	120	mA
Tensão de saída diferencial	400	-	2000	mV
Taxa de Dados	-	1250	-	Mbps
Sensibilidade	-	-	-18	dBm
Sobrecarga de entrada óptica	-3	-	-	dBm
Comprimento de Onda Central	770	-	860	nm

## Características Gerais

Parâmetros	Min.	Máx.	Unidade
Temperatura de Armazenamento	-40	85	°C
Temperatura de Funcionamento	0	70	°C
Umidade de Armazenamento Relativa	-	95	%
Fonte de Alimentação	-	5.5	V